

The logo for Crown Bioscience, featuring the word "CROWN" in white above "BIOSCIENCE" in white, with a stylized orange and yellow flame-like graphic element between the two words.

**CROWN
BIOSCIENCE**

The logo for HuBase, consisting of the word "HuBase" in white with a small "TM" trademark symbol to its upper right.

HuBase™

即刻检索全球最大的商业化 PDX 模型库



A JSR Life Sciences Company

QUICKFACT

V1.0

HuBase 是我们的在线可搜索数据库, 可供您即时检索患者肿瘤来源的 HuPrime 和 HuKemia 模型, 以便进行药物的有效性展开体内研究。

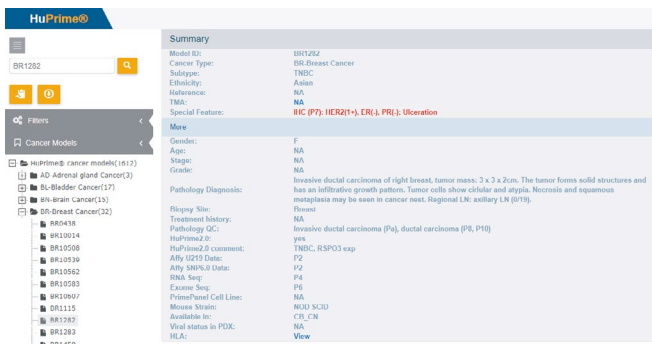
对模型进行查看、对比和选择, 都可以在这个快速、简单易用的数据库中完成。

- 模型库规模庞大, 并具备癌种多样性和患者多样性。涵盖了35种以上的癌症类型, 原发瘤样本来自于亚洲、美国和欧洲的不同人群。PDX 模型总数超过 2500, 并在不断增加中
- 在简洁易用的HuBase数据库中可以随时进行在线检索以下信息: 表现型和基因型数据、患者信息、肿瘤生长曲线和SOC标准治疗数据。
- 您也可以根据以下指标进行搜索: 基因表达谱、拷贝数、miRNA表达、基因突变或基因融合

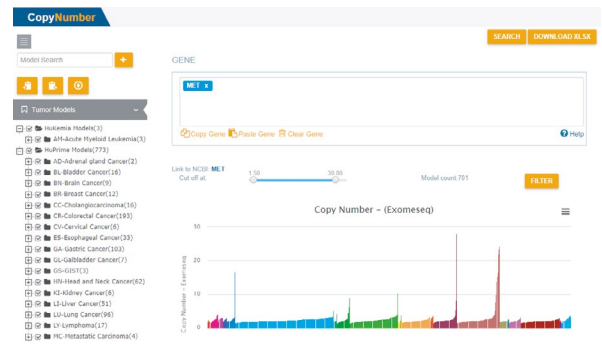
• HuBase 模型库包括:

- 超过 35 种癌症类型
- PDX 来源于未经治疗和经治疗患者
- 涵盖先天性和获得性耐药模型
- 非常见适应症的肿瘤模型, 包括 GIST、前列腺癌和 AML
- 具备特定致病通路的肿瘤模型, 可用于靶向疗法的研究, 如 RET、ALK、EGFR、MET、IDH、RSPO 和 HER2

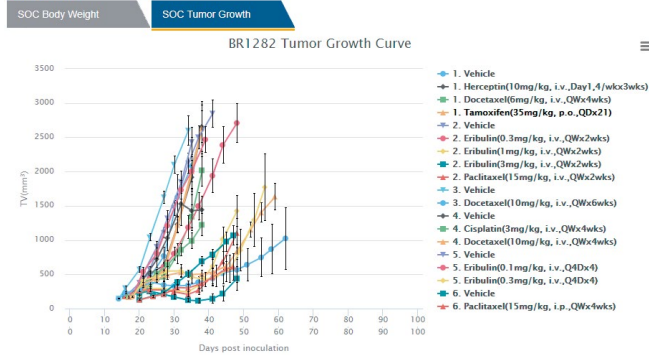
浏览和搜索所有可用模型



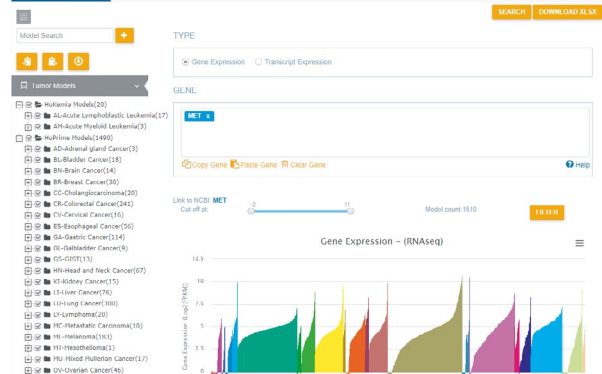
PDX的基因组学信息, 例如可用于MET扩增分析的RNAseq基因表达谱和WES基因拷贝数数据



SOC Graph



GeneExpression



联系



销售

美国: +1 858 622 2900
英国: +44 870 166 6234

busdev@crownbio.com
www.crownbio.com



Science

consultation@crownbio.com

