

The text "HuMark" in a bold, white, sans-serif font, with a small trademark symbol (TM) to the upper right of the 'k'.

HuMark™

发现并验证新型肿瘤生物标志物



A JSR Life Sciences Company

QUICKFACT

V1.0

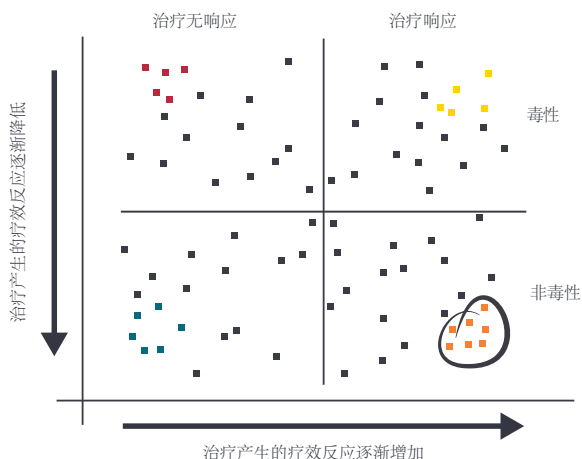
依托我们的多达 2,500 个 PDX (patient-derived xenograft) 模型型的 HuPrime® 模型库, 发现与治疗响应相关的生物标志物。

HuPrime中的模型具备完善的定性分析数据和注释信息。其中的数据可供深入的发掘。用以分析、识别和确认新的生物标志物。包括并不限于PD生物标志物、替代性生物标志物或者预测性生物标志物。

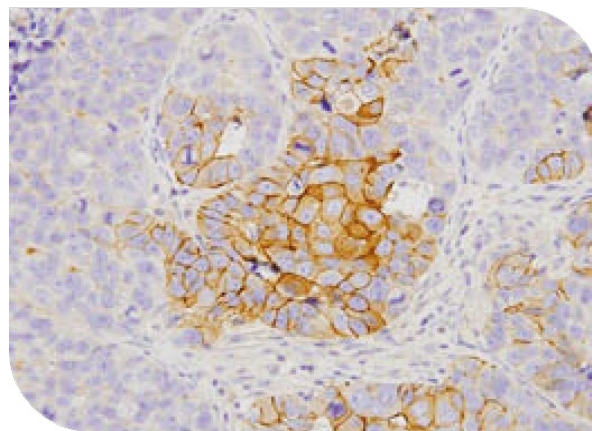
- 涵盖了35种以上的癌症类型, 原发瘤样本来自于亚洲、美国和欧洲的不同人群。PDX 模型总数超过 2500, 并在不断增加中
- 模型库信息可以在强大易用的 HuBase™ 数据库在线搜索:
 - 表现型和基因型数据
 - 患者信息
 - 肿瘤生长曲线
 - SOC 标准治疗数据

- 很多 PDX 模型带具备临床代表性和治疗意义的特定基因突变, 且这类模型在不断增加中
- 具备特定致病通路的模型, 可用于靶向药物和疗法的研究, 如 RET、ALK、EGFR、
- 利用 IHC 数据进行PD生物标志物研究, 以更好地发现药效学反应

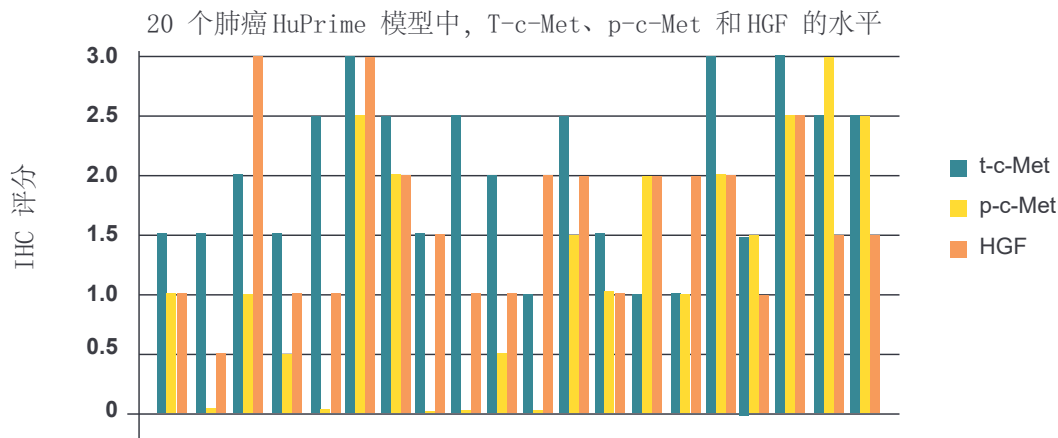
对患者群体中的治疗响应和治疗无响应进行区分



利用 IHC 数据从体内疗效研究中发现药理学响应



通过筛选人群对候选药物的反应验证治疗靶点



联系



销售
太仓 0512-53879999

busdevcn@crownbio.com
www.crownbio.cn



Science
consultation@crownbio.com

