

# 小鼠肿瘤免疫基因 RNAseq检测平台

用于小鼠肿瘤免疫治疗和肿瘤微环境研究的NGS基因检测平台

快速和深入地了解您小鼠免疫药理学研究样本的免疫细胞群以及肿瘤免疫通路和过程的基因组学特性。

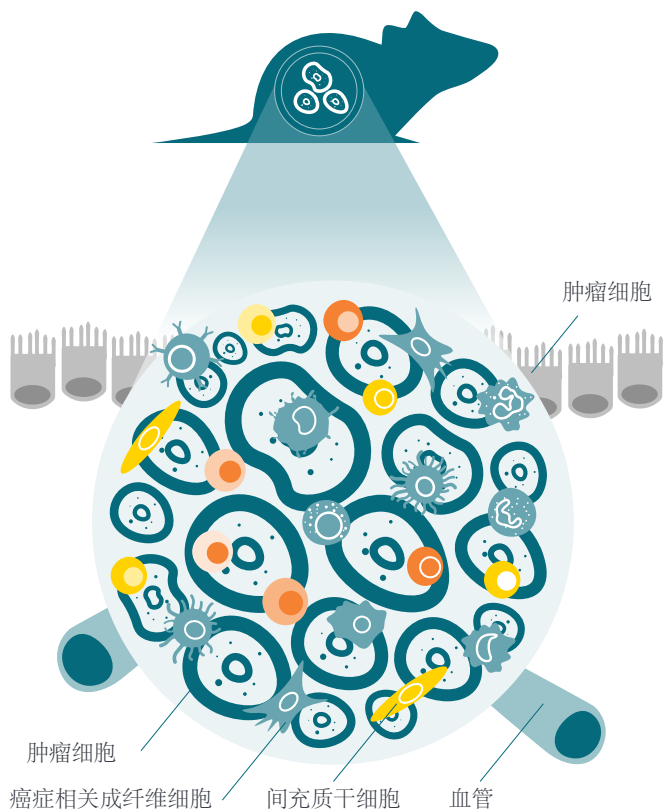
通过测量单个样本中的 1080 个小鼠转录产物本，从而全面地了解您研究中所有与肿瘤免疫相关的基因。使用我们小鼠肿瘤免疫基因检测平台，能够：

- 阐明药物作用机制
- 发现治疗响应的生物标志物特征
- 了解耐药性
- 便于您在药物研发过程中作出下一步决定

将小鼠肿瘤免疫 RNA-Seq 模型组应用于：

- 分析 1080 个基因，涵盖免疫细胞特征、表面标志物、转录组免疫细胞特异性生物标志物和肿瘤、TME 和免疫应答的关键通路

- 通过分析现有的 Syngeneic 或 MuPrime 体内研究样本，简化临床前工作流程
- 降低新一代测序的高动态范围所产生的背景噪声
- 检测关键免疫细胞群中的未调节和下调基因
- 及时做出决定，从样本接收到综合分析报告的周转时间仅为3周，包括：
  - 数据 QC 质控
  - mRNA 定量
  - 聚类分析
  - 要求比较的差异表达分析
  - 差异表达基因的基因本体富集分析



#### 模型组包含关键免疫细胞特征签名

- |  |          |  |             |
|--|----------|--|-------------|
|  | Bc细胞*    |  | CD4 T 细胞*   |
|  | 树突细胞*    |  | CD8 T 细胞*   |
|  | 致耐受性树突细胞 |  | 初始 T 细胞     |
|  | 巨噬细胞*    |  | 记忆性 T 细胞    |
|  | 肿瘤相关巨噬细胞 |  | 辅助性 T 细胞1   |
|  | G-MDSCs* |  | 辅助性 T 细胞2   |
|  | M-MDSCs* |  | 辅助性 T 细胞 17 |
|  | 中性粒细胞    |  | 调节 T 细胞     |
|  | 自然杀伤细胞*  |  | 诱导调节 T 细胞   |

\*可用于C57BL/6和BALB/c的品系菌株特异性基因特征签名

## 联系



销售  
太仓 0512-53879999

busdevcn@crowbio.com  
www.crowbio.cn



科学  
consultation@crowbio.com

